

01

Executive talk

E
X
A
M

High quality MCQs for health science education

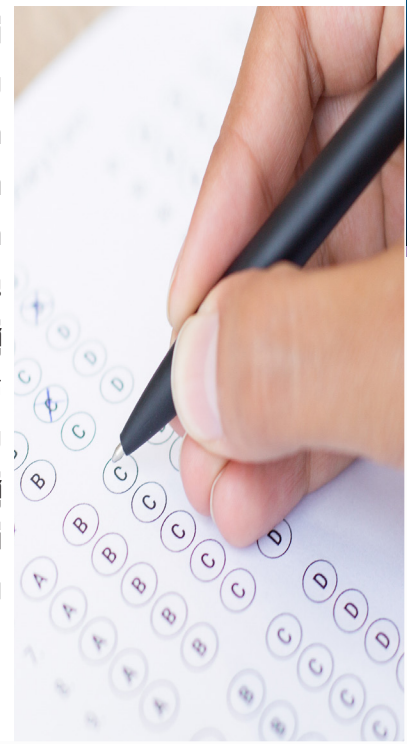
รศ. ดร. นพ.เชิดศักดิ์ ไอรมณีรัตน์

ผู้อำนวยการศูนย์ความเป็นเลิศด้านการศึกษาวิทยาศาสตร์สุขภาพ
คณะแพทยศาสตร์ศิริราชพยาบาล มหาวิทยาลัยมหิดล

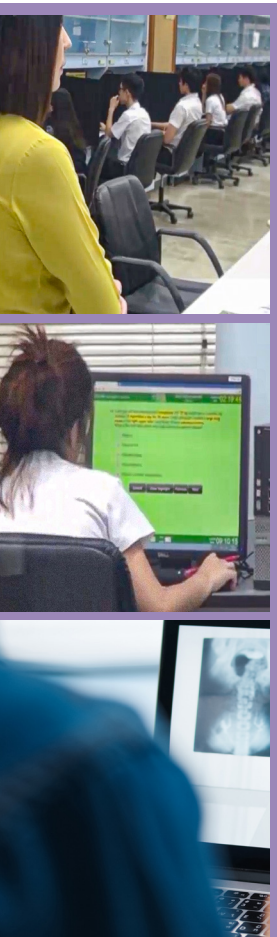
การสอบรูปแบบที่มีการใช้อย่าง

แพร่หลายในระบบการศึกษาของประเทศไทย รวมถึงในโรงเรียนวิทยาศาสตร์สุขภาพด้วยคือ **ข้อสอบปรนัย** กว่าที่บัณฑิตจะจบหลักสูตรจะผ่านการทำข้อสอบปรนัยเป็นพันข้อ

คุณภาพของข้อสอบปรนัยที่ดี จึงเป็นประสบการณ์ทางการศึกษาที่มีส่วนสำคัญไม่น้อยในระบบการศึกษาวิทยาศาสตร์สุขภาพ การที่ข้อสอบปรนัยมีการใช้กันอย่างมากมายเช่นนี้ เป็นสิ่งที่ยืนยันว่าการวัดผลในรูปแบบนี้มีข้อดีอยู่มาก ข้อสอบปรนัยสามารถวัดความรู้ ความเข้าใจของผู้เข้าสอบได้ครอบคลุมเนื้อหาปริมาณมากโดยใช้เวลาไม่มากนัก กระบวนการจัดสอบสามารถทำได้ไม่ยาก ใช้ทรัพยากรน้อย สามารถวางระบบให้เกิดการสอบที่เป็นธรรม ผู้สอบทุกคนได้รับการปฏิบัติที่เป็นมาตรฐานเดียวกันได้ คะแนนสอบมีความเที่ยงสูง นำไปสู่การตัดสินผลสอบที่มีความผิดพลาดน้อย อย่างไรก็ตามการสอบปรนัยที่ดำเนินการไม่ดี ก็สร้างปัญหาได้ไม่น้อย ข้อสอบที่ไม่ดีมักส่งเสริมพฤติกรรมการเรียนแบบท่องจำแบบไม่เข้าใจ สอบเสร็จแล้วก็ลืม ข้อสอบที่มีความกำกวมบางครั้งนำไปสู่การร้องเรียนจากผู้เข้าสอบ ที่รู้สึกว่าคุณไม่ควรเสียคะแนน เนื่องจากข้อสอบไม่มีคุณภาพ นำไปสู่ความวุ่นวายในการปรับเปลี่ยนเฉลย แก้คะแนน สร้างความไม่น่าเชื่อถือให้กับผู้ดูแลการสอบ



เพื่อเป็นการส่งเสริมให้มีการพัฒนาการสอบด้วยข้อสอบปรนัยที่มีคุณภาพดีในโรงเรียนวิทยาศาสตร์สุขภาพ ทางทีมงาน SHEE journal จึงขอแนะนำเนื้อหาในวารสารฉบับนี้ใน theme “High quality MCQs for health science education” โดยมุ่งหวังว่าจะสรุปองค์ความรู้ที่สำคัญ และสามารถส่งผลกระทบต่อ การสร้างข้อสอบปรนัยที่มีคุณภาพดีมาแนะนำให้อาจารย์และบุคลากรที่เกี่ยวข้องกับการจัดสอบด้วยข้อสอบปรนัย ได้นำไปปรับใช้ได้โดยง่าย โดยเนื้อหาครอบคลุมตั้งแต่หลักการพื้นฐานของการสร้างข้อสอบปรนัย ความสำคัญของการใช้ข้อสอบปรนัยในการวัดความรู้ แนวทางการเขียนโจทย์ข้อสอบที่ดี วิธีการสร้างตัวเลือกที่เหมาะสม ข้อผิดพลาดที่พบได้บ่อยในการสร้างข้อสอบปรนัย และการวิเคราะห์คุณภาพข้อสอบปรนัย



นอกจากเนื้อหาเหล่านี้แล้ว ในวารสาร SHEE journal ฉบับนี้ทางทีมงานก็ยังคองแนะนำเสนอ column ประจำที่น่าสนใจอีกหลายเรื่อง ได้แก่ **Students' voice** ในฉบับนี้เป็นการสำรวจความเห็นเกี่ยวกับข้อสอบปรนัยที่นักศึกษาแพทย์ได้เห็นมาในโรงเรียนแพทย์ ซึ่งจะสะท้อนให้เห็นว่าในมุมมองผู้ทำข้อสอบชอบและไม่ชอบข้อสอบแบบใด อยากให้ข้อสอบออกมาในรูปแบบใด ส่วน **column เข็ด-ชู** ทางทีมงานได้มีโอกาสสัมภาษณ์ รศ.ดร. พญ.ฉันทชา สิทธิจรุญ ผู้ได้รับคัดเลือกให้เป็นอาจารย์ดีเด่นระดับปรีคลินิก ได้รับทุนเจ้าพระยาพระเสด็จสุเรนทราธิบดี ประจำปีการศึกษา 2564 ซึ่งอาจารย์ได้ฝากข้อคิดที่น่าสนใจในการเป็นครูต้นแบบที่ดี และน่าจะช่วยสร้างแรงบันดาลใจให้ครูทุกท่านได้ครับ สำหรับบทความ **Educational movement** ผมก็นำเสนอแนวทางในการพัฒนาคุณภาพการทดสอบด้วยข้อสอบปรนัยในโรงเรียนวิทยาศาสตร์สุขภาพ ซึ่งน่าจะช่วยยกระดับคุณภาพการศึกษาในโรงเรียนวิทยาศาสตร์สุขภาพของไทยได้

สำหรับ **SHEE sharing** ในวารสารฉบับนี้ มีการนำเสนอเนื้อหาเรื่องผลกระทบของการจัดอบรมให้ความรู้เกี่ยวกับการพัฒนาข้อสอบปรนัยที่มีต่อคุณภาพของข้อสอบ ส่วน **column SHEE research** เป็นเรื่องการวิจัยหาความสัมพันธ์ (correlation research) ซึ่งเป็นรูปแบบงานวิจัยเชิงปริมาณที่มีการใช้กันบ่อยพอสมควร และอาจช่วยจุดประกายให้ท่านผู้อ่านบางท่านเกิดแนวคิดสร้างสรรค์งานวิจัยในลักษณะนี้ด้วยตนเองได้ครับ และที่ขาดไม่ได้เลยในวารสารทุกฉบับคือ **Click & Go with technology** ซึ่งในวารสารฉบับนี้ ผศ. ดร.วรวรรณ วาณิชยเจริญชัย ได้นำเสนอเรื่องการทดสอบข้อสอบปรนัยด้วย Microsoft Form

ทางทีมงานหวังว่า เนื้อหาที่นำเสนอในวารสาร SHEE journal ฉบับนี้จะช่วยสร้างความเข้าใจในการสร้างข้อสอบปรนัยที่ดีในบริบทของโรงเรียนวิทยาศาสตร์สุขภาพได้ ทำให้อาจารย์สนใจที่จะพัฒนาคุณภาพข้อสอบ และการจัดสอบด้วยข้อสอบปรนัย ซึ่งเป็นรูปแบบการวัดผลทางการศึกษาที่อาจารย์ทุกท่านล้วนมีส่วนเกี่ยวข้องไม่มากก็น้อยแน่นอน

หากผู้อ่านท่านใดที่ไม่เข้าใจในสิ่งที่ทางทีมงานนำเสนอในวารสาร หรือลองใช้เทคนิคการสร้างข้อสอบ หรือทำการวิเคราะห์ข้อสอบตามแนวทางที่นำเสนอในวารสารฉบับนี้แล้วประสบปัญหา ไม่รู้จะไปปรึกษาใคร ก็สามารถติดต่อสอบถามมาที่ศูนย์ SHEE ได้เสมอครับ

ทีมงานศูนย์ SHEE ยินดีช่วยเหลือทุกท่านเสมอ เพื่อให้เกิดการพัฒนาทางการศึกษาค้น

